

Bénéficiaire d'un portage de repas

CCAS de Saint-André	0262 46 39 39
CCAS de Bras-Panon	0262 51 26 46
CCAS Plaine des Palmistes	0262 20 42 51
CCAS de Saint-Benoit	0262 50 88 24

Bénéficiaire d'une cohabitation solidaire «les soirs et nuits en semaine»

SOS Gramounes Isolés	0262 58 25 81
----------------------	---------------

Être accompagné dans la gestion des situations complexes

Dispositif d'Appui à la Coordination (DAC)	0800 444 974
--	--------------

Trouver un médecin traitant ou obtenir des informations sur les dispositifs de santé du territoire

CPTS Est	0692 08 12 00
----------	---------------

Être conseillé pour gérer les conflits familiaux

UDAF - Service Médiation familiale	0262 72 23 10
Association Médiation Familiale en Action (AMEFA)	0262 43 26 54

Avoir une expertise pour les aides techniques au domicile

Équipe Locale d'Accompagnement sur les Aides Techniques (EQLAAT)	0262 21 64 96
Ergothérapeute libéral	
Prestataires de santé à domicile	

Être hébergé dans une famille d'accueil (FA) ou en Maison des Accueillants Familiaux (MAF)

Service Accueil Familial des Actions de Santé du Département :	Saint-Benoit	0262 50 20 00
	Saint-André	0262 58 84 20
MAF Le Nid d'Accueil (Saint-André)		0693 91 24 80
MAF CCAS de St-André		0262 97 51 01
MAF Les Flamboyants (Bras-Panon)		0693 53 91 61

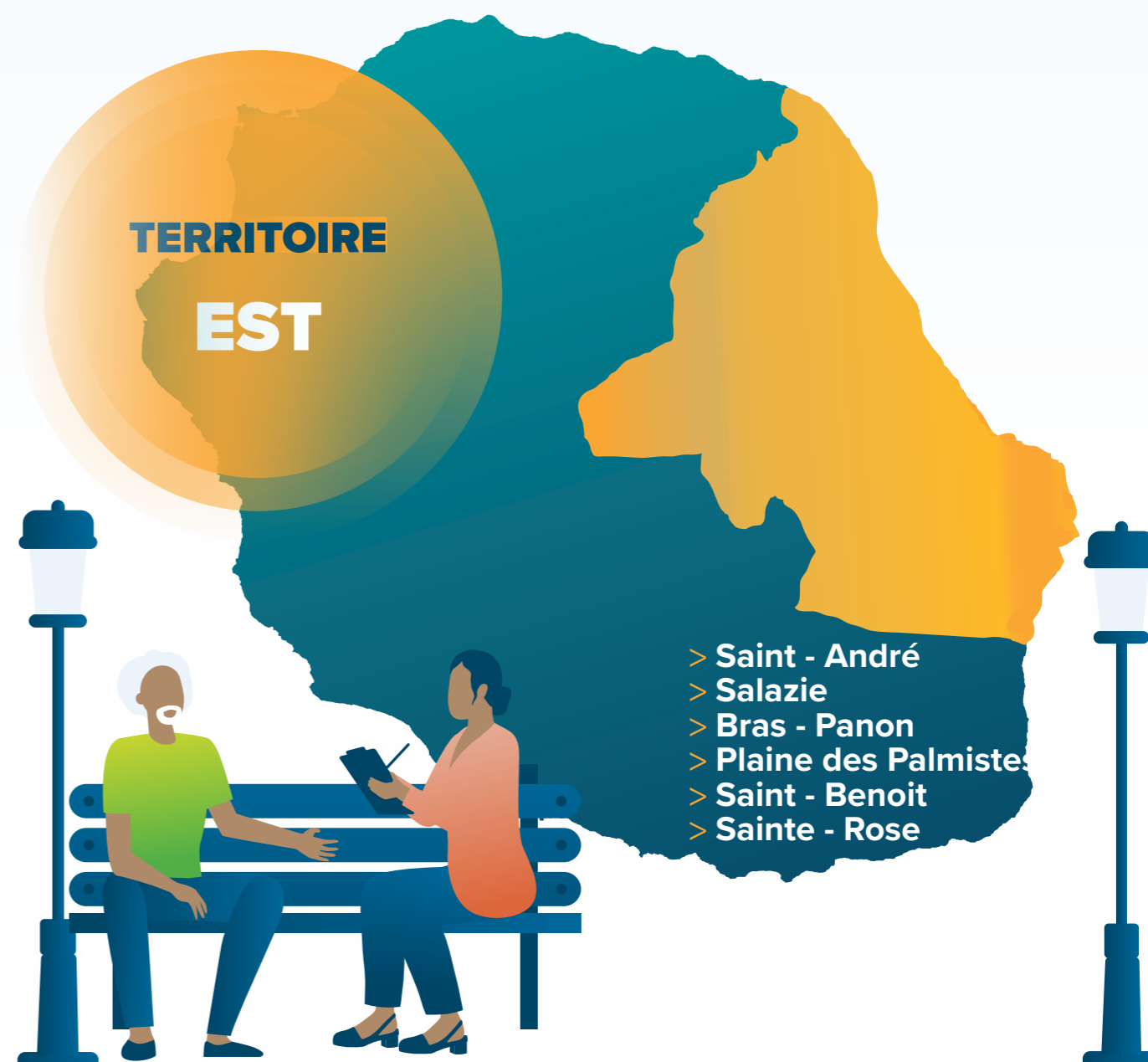
Être hébergé dans un EHPAD ou une USLD

EHPAD Le Moutardier (Saint Benoit)	0262 50 49 40
EHPAD Les Hibiscus (Saint Benoit)	0262 45 99 73
EHPAD Village 3e âge du CCAS (Saint André)	0262 97 51 01
GHER - Unité de Soins de Longue Durée (USLD)	0262 98 89 95



Aides et services concourant au bien-être de la personne âgée

QUE FAIRE ? QUI APPELER ? OÙ LES TROUVER ?



Aides et services concourant au bien-être de la personne âgée

SAINT-ANDRÉ, SALAZIE, BRAS-PANON, PLAINE DES PALMISTES
SAINT-BENOIT ET SAINTE-ROSE



Échanger et obtenir des conseils au niveau de la santé

Pour conseiller et orienter : se renseigner auprès du médecin traitant	
Association France Alzheimer Réunion	0262 94 30 20
Maison Coeur Alzheimer de Sainte- Marie	0262 37 92 21
Zourit-Santé (maladies neurodégénératives, AVC)	0693 97 38 92
Maison du diabète	0262 38 60 42
Plateforme d'accompagnement et de répit Est - ORIAPA	0692 02 87 97
Pour bénéficier d'un répit	
GIP-SAP - Maison de l'aide à la personne	0800 53 00 02
Plateforme d'accompagnement et de répit - ORIAPA	0692 02 87 97
Service de Relayage à domicile - ORIAPA	0693 93 65 76
EHPAD Village 3ème âge - Hébergement temporaire	0262 97 51 01
Pour être écouté, conseillé et être informé face à une situation de maltraitance	
Prévention Maltraitance ALMA	3977 ou 0262 41 53 48



Orienter vers une consultation spécialisée et/ou une hospitalisation

Se renseigner auprès du médecin traitant qui orientera vers	
GHER - Consultation gériatrique et de la mémoire	0262 98 82 95
GHER - Consultation neurologique	0262 98 84 90
GHER - Equipe Mobile de Gériatrie (EMG)	0262 98 82 34
CHU Sud - Unité Cognitivo - Comportementale (UCC) du Tampon	0262 71 77 63
EPSMR - Equipe Mobile de Géronto-Psychiatrie (EMGP)	0262 58 58 10
Cabinet de Neurologie libéral du Dr KRAMS (Sainte-Clotilde)	0262 47 14 30
Cabinet de Neurologie libéral du Dr ARNAUD (Sainte-Clotilde)	0262 29 33 78
Clinique de la Paix – Hôpital de jour	0262 50 34 89
Rééducation	
GHER - Soins Médicaux et de Réadaptation (SMR)	0262 98 81 55
Clinique de la Paix	0262 48 95 95
Clinique de Sainte-Clotilde	0262 48 29 00
Centre de rééducation sensorielle HORUS	0262 71 72 70
Hospitalisation à domicile	
ARAR	0262 71 97 50
ASDR	0262 20 28 20



Mettre en place des aides à domicile

Constitution des dossiers d'aide sociale		Instruction des dossiers	
CCAS de Saint-André	0262 46 39 39	Conseil Départemental	0262 46 58 18
CCAS de Saint-Benoit	0262 50 88 24	Service ASA	
CCAS de Bras-Panon	0262 51 26 46	Maison Départementale	des Personnes 0800 000 262
CCAS Plaine d. Palmistes	0262 20 42 51	Handicapées (MDPH)	
CCAS de Sainte-Rose	0262 47 22 25		
CCAS de Salazie	0262 47 62 84		

Évaluation médico-sociale à domicile Conseil Départemental, Service Actions de Santé

Antenne de Saint Benoit	0262 50 71 91
Antenne de Saint André	0262 40 71 01

Les prestataires autorisés et mandataires agréés de services d'aide à domicile

Consulter le site internet : Aide à domicile – La Réunion des Aidants
<https://www.lareuniondesaidants.re/services-aide-et-accompagnement-a-domicile/>

Accompagnement à domicile

Professionnels libéraux (Infirmier, kinésithérapeute, orthophoniste, pharmacien...)	
Annuaire des Professionnels de santé sur site ameli.fr	
Service de Soins Infirmiers à Domicile (SSIAD) - CCAS de Saint-André	0262 25 25 36
Service de Soins Infirmiers à Domicile (SSIAD) - Croix-Rouge Française	0262 71 07 33
EHPAD Hors les Murs Les Moutardières	0262 50 49 40



Être informé sur les aides financières et sociales en faveur des personnes âgées

Guide des Aides Sociales [Lien : Dac-lareunion.re/Guide-des-aides-sociales](http://Dac-lareunion.re/Guide-des-aides-sociales)



Faire intervenir des professionnels pour améliorer et adapter l'habitat

Caisse Générale de la Sécurité Sociale Service Action Sanitaire et Sociale (CGSS)	0262 40 36 46
Centre Communal d'Action Sociale le plus proche du domicile pour l'amélioration de l'habitat (CCAS)	
Conseil Départemental - Service amélioration de l'habitat	0262 23 56 00
CIREST – Plan Intercommunal de Lutte contre l'Habitat Indigne (PILHI)	0262 94 70 00

Pour conseiller et orienter

Agence Départementale d'Information sur le Logement (ADIL)	0262 41 14 24
--	---------------



Bénéficiaire d'activités adaptées et/ou d'une stimulation cognitive.

Equipe Spécialisée Maladies Neurodégénératives (ESMND)	0262 71 07 33
Orthophonistes libéraux	site ameli.fr
Accueil de jour	
Accueil de jour - ORIAPA	0693 39 62 67
Hôpital de jour de la clinique de la paix	0262 48 95 95
Atelier numérique des CCAS	
Atelier Atout Age	



Être conseillé, orienté et/ou accompagné pour gérer le budget et les papiers

Pour conseiller et orienter

CCAS le plus proche du domicile	
Les assistants sociaux du Conseil Départemental Actions de santé (Saint-André)	0262 40 71 00
Les assistants sociaux du Conseil Départemental Actions de santé (Saint-Benoit)	0262 58 84 20

Pour accompagner dans les démarches

CCAS le plus proche du domicile	
Service polyvalence prévention insertion (St-Benoit)	0262 50 20 00
Service polyvalence prévention insertion (St-André)	0262 40 71 00

Pour télécharger le dossier de protection juridique

[Lien : Requête en vue d'une protection juridique](#)

Pour les démarches administratives et numériques au quotidien

France Services	0262 21 82 81
-----------------	---------------